

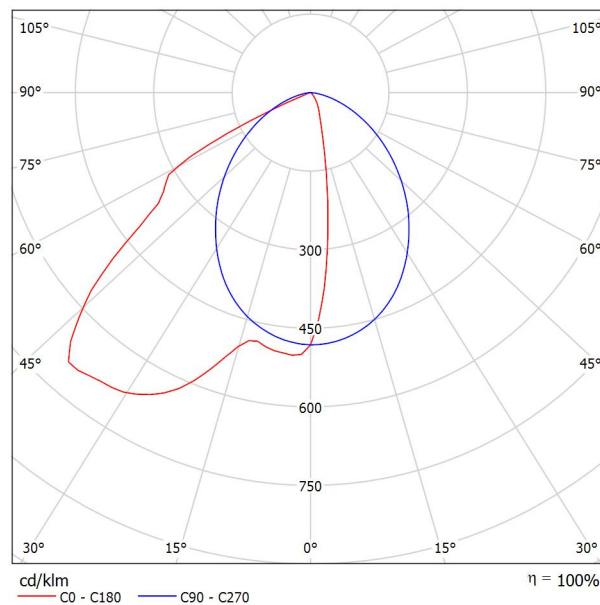


Edytor  
Telefon  
faks  
e-Mail

## PXF Lighting PX4087222 TORINO LED AS 1170 4000K / Karta danych oprawy

Ilustracje oświetleń znajdziesz w naszym katalogu oświetleń.

Wylot światła 1:



Klasyfikacja oświetleń CIE: 100  
Kod Flux CIE: 51 87 99 100 100

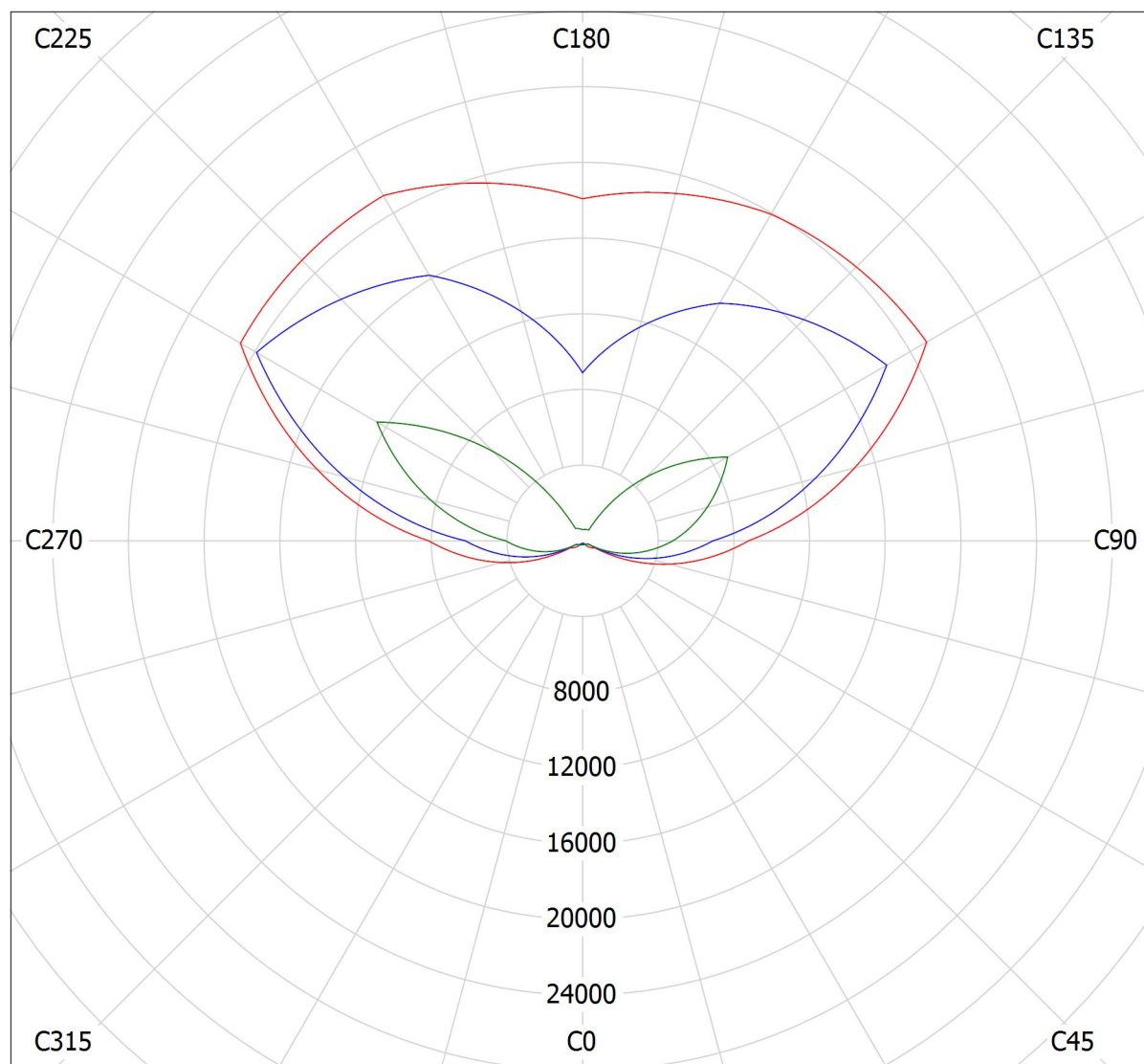
powodu braku właściwości symetrycznych nie można przedstawić tabeli UGR dla tego oprawy.



Edytor  
Telefon  
faks  
e-Mail

**PXF Lighting PX4087222 TORINO LED AS 1170 4000K / Wykres luminacji**

Oprawa: PXF Lighting PX4087222 TORINO LED AS 1170 4000K  
Lampy: 1 x LED



cd/m<sup>2</sup>

— g = 55.0°    — g = 65.0°    — g = 75.0°

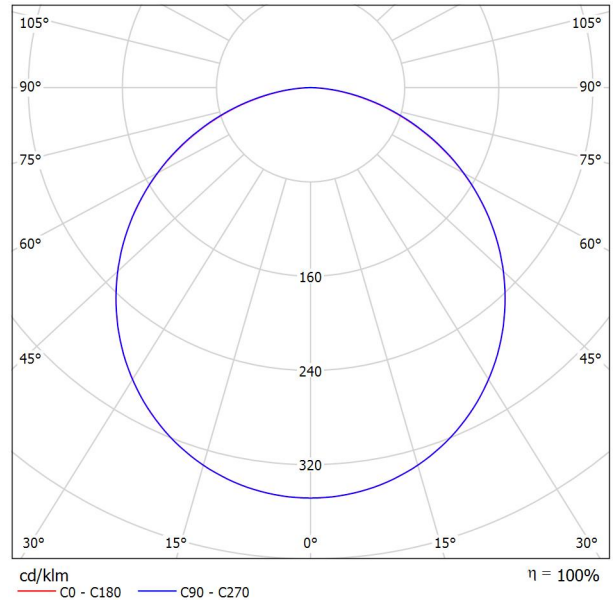


Edytor  
Telefon  
faks  
e-Mail

## EATON LIGHTING VSTPP66374KZ VERSAPANEL / Karta danych oprawy

### Wylot światła 1:

Ilustracje oświetleń znajdziesz w naszym katalogu oświetleń.



Klasyfikacja oświetleń CIE: 100  
Kod Flux CIE: 47 79 96 100 100

### Wylot światła 1:

Oszacowanie oślepiania według UGR												
p Sufit		70	70	50	50	30	70	70	50	50	30	
p Ściany		50	30	50	30	30	50	30	50	30	30	
p Podłoga		20	20	20	20	20	20	20	20	20	20	
Kierunek spojrzenia w poprzek do osi lampy	Kierunek spojrzenia wzdłuż do osi lampy											
	2H	2H	17.1	18.4	17.4	18.7	18.9	17.1	18.4	17.4	18.7	18.9
3H		18.7	19.9	19.0	20.1	20.4	18.7	19.9	19.0	20.2	20.4	
4H		19.3	20.4	19.6	20.7	21.0	19.3	20.5	19.7	20.7	21.0	
6H		19.7	20.8	20.1	21.1	21.4	19.8	20.8	20.1	21.1	21.5	
8H		19.8	20.9	20.2	21.2	21.5	19.9	21.0	20.3	21.3	21.6	
12H		19.9	20.9	20.3	21.2	21.5	20.0	21.0	20.4	21.3	21.7	
4H	2H	17.8	18.9	18.1	19.2	19.5	17.8	18.9	18.1	19.2	19.5	
	3H	19.5	20.5	19.9	20.8	21.2	19.6	20.5	19.9	20.9	21.2	
	4H	20.3	21.1	20.7	21.5	21.9	20.3	21.2	20.7	21.5	21.9	
	6H	20.8	21.6	21.3	22.0	22.4	20.9	21.7	21.3	22.0	22.4	
	8H	21.0	21.7	21.4	22.1	22.5	21.1	21.8	21.6	22.2	22.6	
	12H	21.1	21.8	21.6	22.2	22.6	21.3	21.9	21.7	22.3	22.7	
8H	4H	20.6	21.3	21.0	21.7	22.1	20.6	21.3	21.1	21.7	22.1	
	6H	21.3	21.8	21.7	22.3	22.7	21.4	21.9	21.8	22.4	22.8	
	8H	21.5	22.0	22.0	22.5	23.0	21.6	22.1	22.1	22.6	23.1	
	12H	21.7	22.1	22.2	22.6	23.1	21.8	22.3	22.3	22.7	23.2	
	12H	4H	20.6	21.2	21.1	21.6	22.1	20.7	21.3	21.1	21.7	22.1
		6H	21.3	21.8	21.8	22.3	22.8	21.4	21.9	21.9	22.4	22.8
8H		21.6	22.1	22.1	22.5	23.0	21.7	22.2	22.2	22.6	23.1	
Wariacja pozycji obserwatora dla odstępów opraw S												
S = 1.0H		+0.1 / -0.1					+0.1 / -0.1					
S = 1.5H		+0.2 / -0.3					+0.2 / -0.3					
S = 2.0H		+0.4 / -0.7					+0.4 / -0.6					
Tabela standardowa		BK06					BK06					
Składnik sumy korekty		4.4					4.5					
Poprawione wskaźniki oślepiania odniesione do 3767lm Całkowity strumień świetlny												

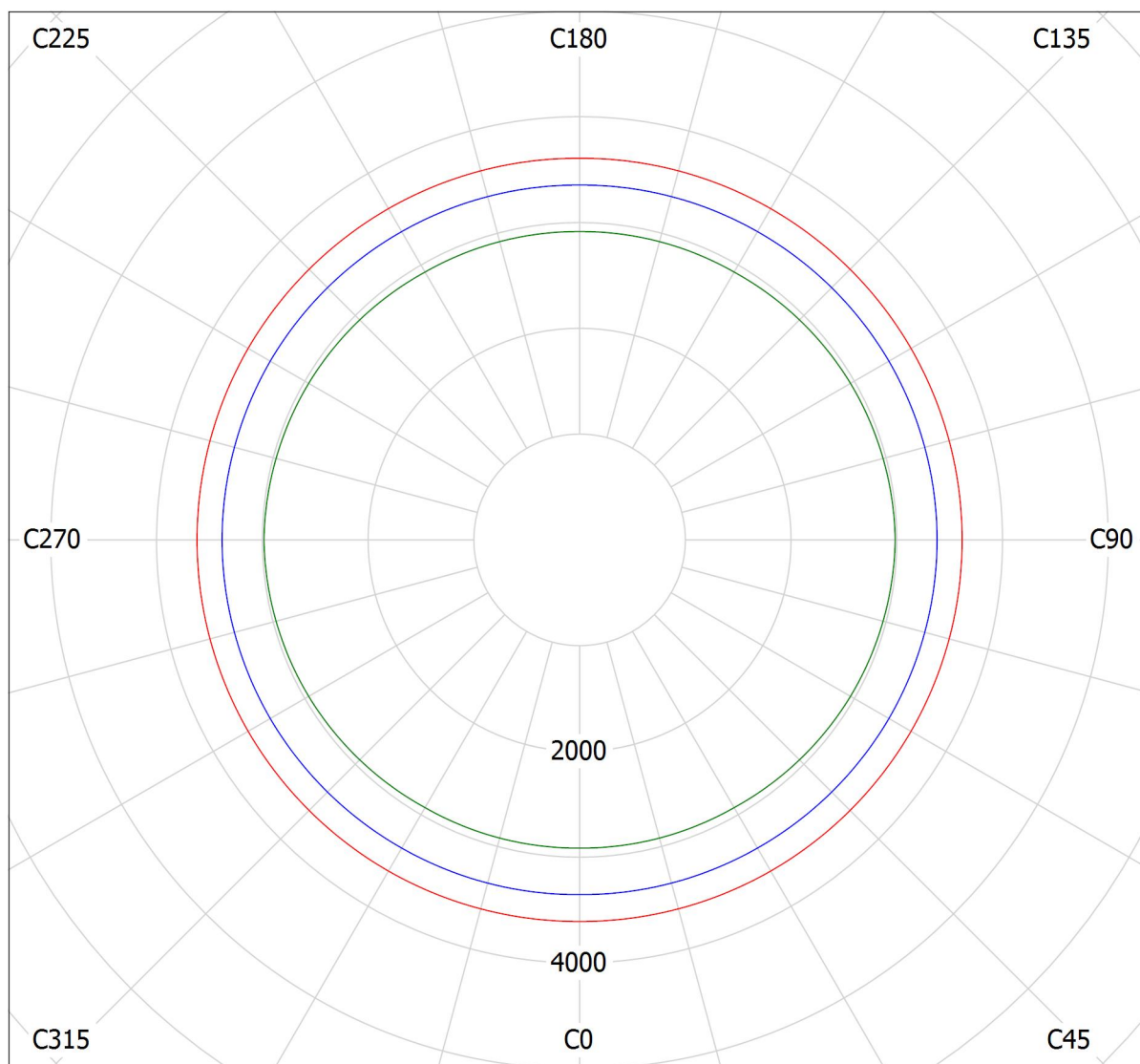


Edytor  
Telefon  
faks  
e-Mail

### EATON LIGHTING VSTPP66374KZ VERSAPANEL / Wykres luminacji

Oprawa: EATON LIGHTING VSTPP66374KZ VERSAPANEL

Lampy: 1 x LED



cd/m<sup>2</sup>

—  $g = 55.0^\circ$

—  $g = 65.0^\circ$

—  $g = 75.0^\circ$



Edytor  
Telefon  
faks  
e-Mail

**EATON LIGHTING VSTPP66374KZ VERSAPANEL / Wykres stożkowy**

Oprawa: EATON LIGHTING VSTPP66374KZ VERSAPANEL  
Lampy: 1 x LED

0.5	1.51 1.50	E(0°) 5250 E(C90) 56.4° 445 E(C0) 56.3° 449
1.0	3.01 3.00	E(0°) 1312 E(C90) 56.4° 111 E(C0) 56.3° 112
1.5	4.52 4.50	E(0°) 583 E(C90) 56.4° 49 E(C0) 56.3° 50
2.0	6.02 6.00	E(0°) 328 E(C90) 56.4° 28 E(C0) 56.3° 28
2.5	7.53 7.50	E(0°) 210 E(C90) 56.4° 18 E(C0) 56.3° 18
3.0	9.03 9.00	E(0°) 146 E(C90) 56.4° 12 E(C0) 56.3° 12

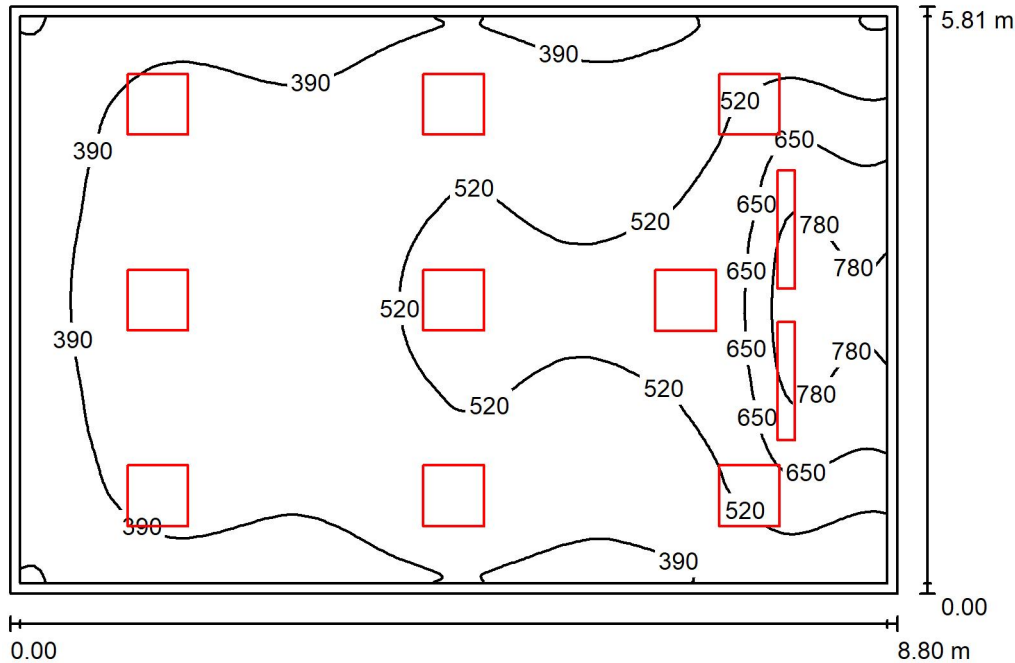
Odstęp [m]                      średnica stożka [m]

Moc oświetleniowa [lx]

- C0 - C180 (Kat połowkowy: 112.6°)
- C90 - C270 (Kat połowkowy: 112.8°)

Edytor  
Telefon  
faks  
e-Mail

**Sala 41,42,43,44,50,51,52,53,59,60,61,62, / Podsumowanie**



Wysokość pomieszczenia: 3.050 m, Wysokość montażu: 3.050 m,  
Współczynnik konserwacji: 0.77

Wartości Lux, Skala 1:75

Powierzchnia	$\rho$ [%]	$E_m$ [lx]	$E_{min}$ [lx]	$E_{max}$ [lx]	$E_{min} / E_m$
Płaszczyzna pracy	/	479	252	857	0.525
Podłoga	20	403	206	627	0.512
Sufit	70	103	34	144	0.327
Ściany (4)	50	282	80	836	/

**Płaszczyzna pracy:**

Wysokość: 0.850 m  
Siatka: 128 x 128 Punkty  
Margines: 0.100 m

**Wykaz opraw**

Nr.	Ilość	Etykieta (Czynnik korekcyjny)	$\Phi$ (Oprawa) [lm]	$\Phi$ (Lampy) [lm]	P [W]
1	9	EATON LIGHTING VSTPP66374KZ VERSAPANEL (1.000)	3767	3767	35.6
2	2	PXF Lighting PX4087222 TORINO LED AS 1170 4000K (1.000)	3350	3350	32.0
W sumie:			40604	40603	384.3

Specyfikacja mocy przyłączeniowej:  $7.52 \text{ W/m}^2 = 1.57 \text{ W/m}^2/100 \text{ lx}$  (Powierzchnia podstawowa:  $51.13 \text{ m}^2$ )

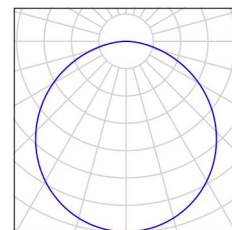


Edytor  
Telefon  
faks  
e-Mail

**Sala 41,42,43,44,50,51,52,53,59,60,61,62, / Lista opraw**

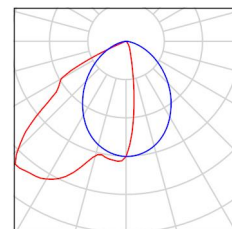
9 Ilość EATON LIGHTING VSTPP66374KZ  
VERSAPANEL  
Numer artykułu: VSTPP66374KZ  
Strumień świetlny (Oprawa): 3767 lm  
Strumień świetlny (Lampy): 3767 lm  
Moc opraw: 35.6 W  
Klasyfikacja oświetleń CIE: 100  
Kod Flux CIE: 47 79 96 100 100  
Wyposażenie: 1 x LED (Czynnik korekcyjny 1.000).

Ilustracje oświetleń znajdziesz w naszym katalogu oświetleń.



2 Ilość PXF Lighting PX4087222 TORINO LED AS 1170 4000K  
Numer artykułu: PX4087222  
Strumień świetlny (Oprawa): 3350 lm  
Strumień świetlny (Lampy): 3350 lm  
Moc opraw: 32.0 W  
Klasyfikacja oświetleń CIE: 100  
Kod Flux CIE: 51 87 99 100 100  
Wyposażenie: 1 x LED (Czynnik korekcyjny 1.000).

Ilustracje oświetleń znajdziesz w naszym katalogu oświetleń.



Edytor  
Telefon  
faks  
e-Mail

### Sala 41,42,43,44,50,51,52,53,59,60,61,62, / Wyniki szczegółowe

Całkowity strumień  
światlny: 40604 lm  
Moc całkowita: 384.3 W  
Współczynnik  
konserwacji: 0.77  
Margines: 0.100 m

Powierzchnia	Średnie wartości natężenia [lx]			Współczynnik odbicia [%]	Średnia luminacja [cd/m <sup>2</sup> ]
	bezpośrednio	pośrednio	razem		
Płaszczyzna pracy	373	106	479	/	/
Podłoga	293	109	403	20	26
Sufit	0.00	103	103	70	23
Ściana 1	165	100	265	50	42
Ściana 2	284	106	390	50	62
Ściana 3	164	100	264	50	42
Ściana 4	136	93	229	50	36

Równomierności na płaszczyźnie pracy

$E_{\min} / E_m$ : 0.525 (1:2)

$E_{\min} / E_{\max}$ : 0.293 (1:3)

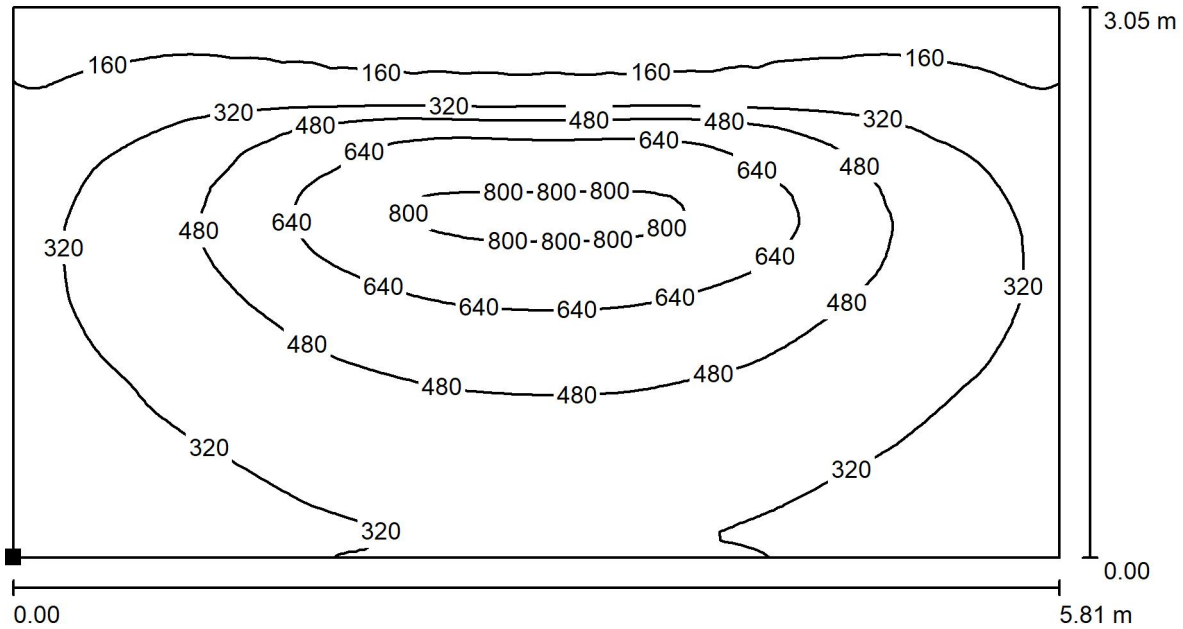
Specyfikacja mocy przyłączeniowej:  $7.52 \text{ W/m}^2 = 1.57 \text{ W/m}^2/100 \text{ lx}$  (Powierzchnia podstawowa:  $51.13 \text{ m}^2$ )





Edytor  
Telefon  
faks  
e-Mail

**Sala 41,42,43,44,50,51,52,53,59,60,61,62, / Ściana 2 / Izolinie (E)**



Wartości Lux, Skala 1 : 42

Położenie powierzchni w pomieszczeniu:  
Zaznaczony punkt:  
(8.800 m, 5.810 m, 0.000 m)



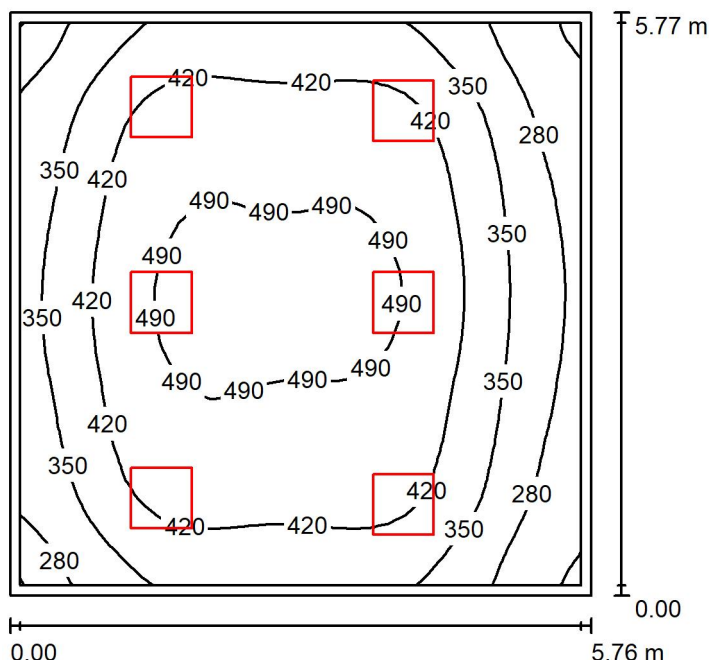
Siatka: 128 x 64 Punkty

$E_m$ [lx]	$E_{min}$ [lx]	$E_{max}$ [lx]	$E_{min} / E_m$	$E_{min} / E_{max}$
390	80	836	0.206	0.096



Edytor  
Telefon  
faks  
e-Mail

### Sala 57 cz.1 / Podsumowanie



Wysokość pomieszczenia: 3.050 m, Wysokość montażu: 3.050 m,  
Współczynnik konserwacji: 0.77

Wartości Lux, Skala 1:75

Powierzchnia	$\rho$ [%]	$E_m$ [lx]	$E_{min}$ [lx]	$E_{max}$ [lx]	$E_{min} / E_m$
Płaszczyzna pracy	/	402	202	511	0.504
Podłoga	20	328	173	420	0.529
Sufit	70	84	12	108	0.139
Ściany (4)	50	215	63	474	/

**Płaszczyzna pracy:**

Wysokość: 0.850 m  
Siatka: 32 x 32 Punkty  
Margines: 0.100 m

**Wykaz opraw**

Nr.	Ilość	Etykieta (Czynnik korekcyjny)	$\Phi$ (Oprawa) [lm]	$\Phi$ (Lampy) [lm]	P [W]
1	6	EATON LIGHTING VSTPP66374KZ VERSAPANEL (1.000)	3767	3767	35.6
W sumie:			22603W	sumie: 22602	213.5

Specyfikacja mocy przyłączeniowej:  $6.43 \text{ W/m}^2 = 1.60 \text{ W/m}^2/100 \text{ lx}$  (Powierzchnia podstawowa:  $33.24 \text{ m}^2$ )

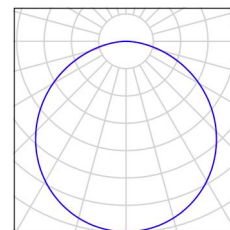


Edytor  
Telefon  
faks  
e-Mail

## Sala 57 cz.1 / Lista opraw

6 Ilość EATON LIGHTING VSTPP66374KZ  
VERSAPANEL  
Numer artykułu: VSTPP66374KZ  
Strumień świetlny (Oprawa): 3767 lm  
Strumień świetlny (Lampy): 3767 lm  
Moc opraw: 35.6 W  
Klasyfikacja oświetleń CIE: 100  
Kod Flux CIE: 47 79 96 100 100  
Wyposażenie: 1 x LED (Czynnik korekcyjny  
1.000).

Ilustracje oświetleń  
znajdziesz w naszym  
katalogu oświetleń.



Edytor  
Telefon  
faks  
e-Mail

## Sala 57 cz.1 / Wyniki szczegółowe

Całkowity strumień  
światlny: 22603 lm  
Moc całkowita: 213.5 W  
Współczynnik  
konserwacji: 0.77  
Margines: 0.100 m

Powierzchnia	Średnie wartości natężenia [lx]			Współczynnik odbicia [%]	Średnia luminacja [cd/m <sup>2</sup> ]
	bezpośrednio	pośrednio	razem		
Płaszczyzna pracy	315	87	402	/	/
Podłoga	239	89	328	20	21
Sufit	0.00	84	84	70	19
Ściana 1	149	80	229	50	36
Ściana 2	108	80	187	50	30
Ściana 3	149	80	228	50	36
Ściana 4	133	82	215	50	34

Równomierności na płaszczyźnie pracy

$E_{\min} / E_{\max}$ : 0.504 (1:2)

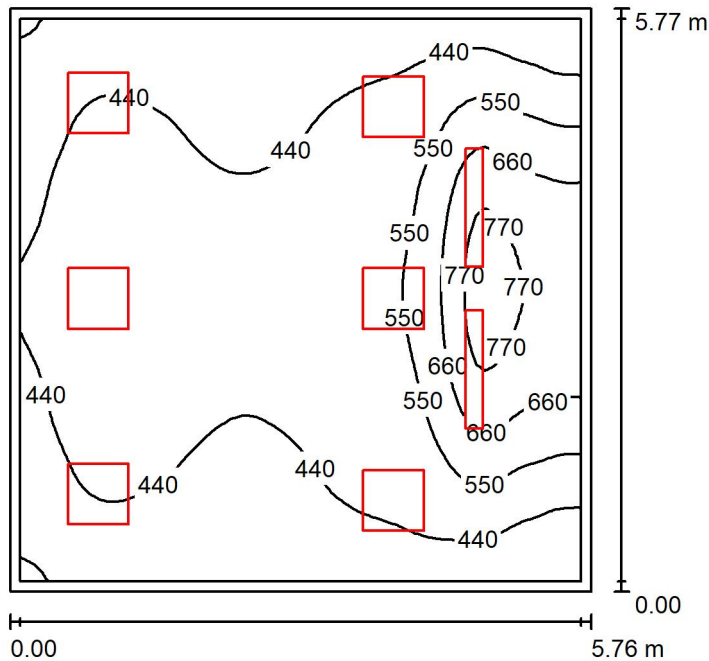
$E_{\min} / E_{\max}$ : 0.397 (1:3)

Specyfikacja mocy przyłączeniowej:  $6.43 \text{ W/m}^2 = 1.60 \text{ W/m}^2/100 \text{ lx}$  (Powierzchnia podstawowa:  $33.24 \text{ m}^2$ )



Edytor  
Telefon  
faks  
e-Mail

**Sala 57 cz.2 / Podsumowanie**



Wysokość pomieszczenia: 3.050 m, Wysokość montażu: 3.050 m,  
Współczynnik konserwacji: 0.77

Wartości Lux, Skala 1:75

Powierzchnia	$\rho$ [%]	$E_m$ [lx]	$E_{min}$ [lx]	$E_{max}$ [lx]	$E_{min} / E_m$
Płaszczyzna pracy	/	487	318	827	0.653
Podłoga	20	397	235	599	0.592
Sufit	70	109	15	139	0.135
Ściany (4)	50	296	77	768	/

**Płaszczyzna pracy:**

Wysokość: 0.850 m  
Siatka: 64 x 64 Punkty  
Margines: 0.100 m

**Wykaz opraw**

Nr.	Ilość	Etykieta (Czynnik korekcyjny)	$\Phi$ (Oprawa) [lm]	$\Phi$ (Lampy) [lm]	P [W]
1	6	EATON LIGHTING VSTPP66374KZ VERSAPANEL (1.000)	3767	3767	35.6
2	2	PXF Lighting PX4087222 TORINO LED AS 1170 4000K (1.000)	3350	3350	32.0
W sumie:			29303W	29302	277.5

Specyfikacja mocy przyłączeniowej:  $8.35 \text{ W/m}^2 = 1.71 \text{ W/m}^2/100 \text{ lx}$  (Powierzchnia podstawowa:  $33.24 \text{ m}^2$ )

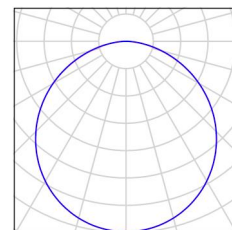


Edytor  
Telefon  
faks  
e-Mail

## Sala 57 cz.2 / Lista opraw

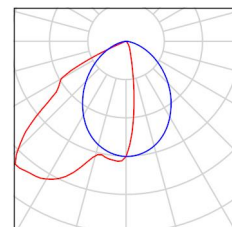
6 Ilość EATON LIGHTING VSTPP66374KZ  
VERSAPANEL  
Numer artykułu: VSTPP66374KZ  
Strumień świetlny (Oprawa): 3767 lm  
Strumień świetlny (Lampy): 3767 lm  
Moc opraw: 35.6 W  
Klasyfikacja oświetleń CIE: 100  
Kod Flux CIE: 47 79 96 100 100  
Wyposażenie: 1 x LED (Czynnik korekcyjny 1.000).

Ilustracje oświetleń  
znajdziesz w naszym  
katalogu oświetleń.



2 Ilość PXF Lighting PX4087222 TORINO LED AS 1170  
4000K  
Numer artykułu: PX4087222  
Strumień świetlny (Oprawa): 3350 lm  
Strumień świetlny (Lampy): 3350 lm  
Moc opraw: 32.0 W  
Klasyfikacja oświetleń CIE: 100  
Kod Flux CIE: 51 87 99 100 100  
Wyposażenie: 1 x LED (Czynnik korekcyjny 1.000).

Ilustracje oświetleń  
znajdziesz w naszym  
katalogu oświetleń.



Edytor  
Telefon  
faks  
e-Mail

## Sala 57 cz.2 / Wyniki szczegółowe

Całkowity strumień  
światlny: 29303 lm  
Moc całkowita: 277.5 W  
Współczynnik  
konserwacji: 0.77  
Margines: 0.100 m

Powierzchnia	Średnie wartości natężenia [lx]			Współczynnik odbicia [%]	Średnia luminacja [cd/m <sup>2</sup> ]
	bezpośrednio	pośrednio	razem		
Płaszczyzna pracy	369	119	487	/	/
Podłoga	278	119	397	20	25
Sufit	0.00	109	109	70	24
Ściana 1	160	107	268	50	43
Ściana 2	254	106	359	50	57
Ściana 3	162	109	271	50	43
Ściana 4	181	106	287	50	46

Równomierności na płaszczyźnie pracy

$E_{\min} / E_m$ : 0.653 (1:2)

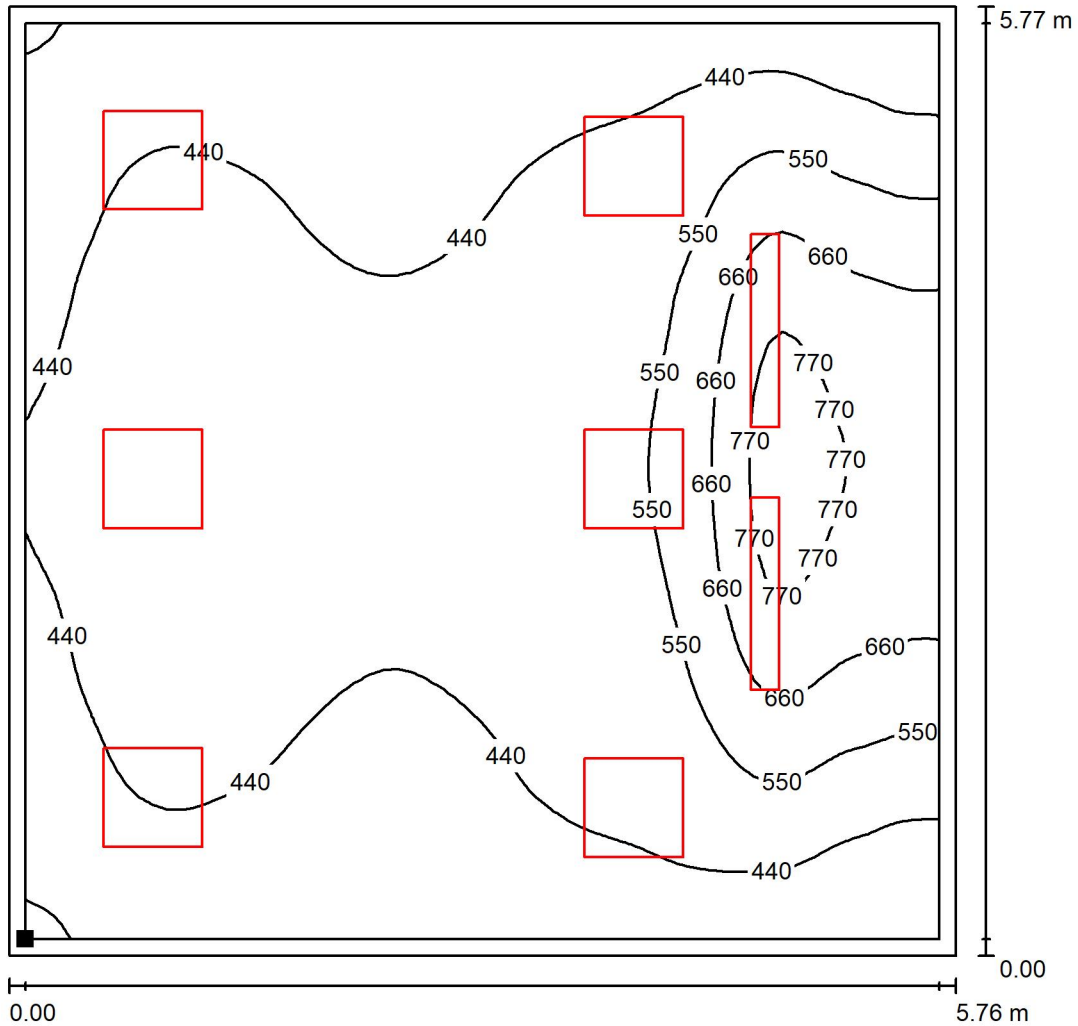
$E_{\min} / E_{\max}$ : 0.385 (1:3)

Specyfikacja mocy przyłączeniowej:  $8.35 \text{ W/m}^2 = 1.71 \text{ W/m}^2/100 \text{ lx}$  (Powierzchnia podstawowa:  $33.24 \text{ m}^2$ )



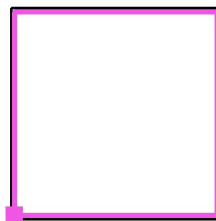
Edytor  
Telefon  
faks  
e-Mail

**Sala 57 cz.2 / Płaszczyzna pracy / Izolinie (E)**



Wartości Lux, Skala 1 : 46

Położenie powierzchni w pomieszczeniu:  
Płaszczyzna pracy z 0.100 m  
Margines  
Zaznaczony punkt:  
(0.100 m, 0.100 m, 0.850 m)



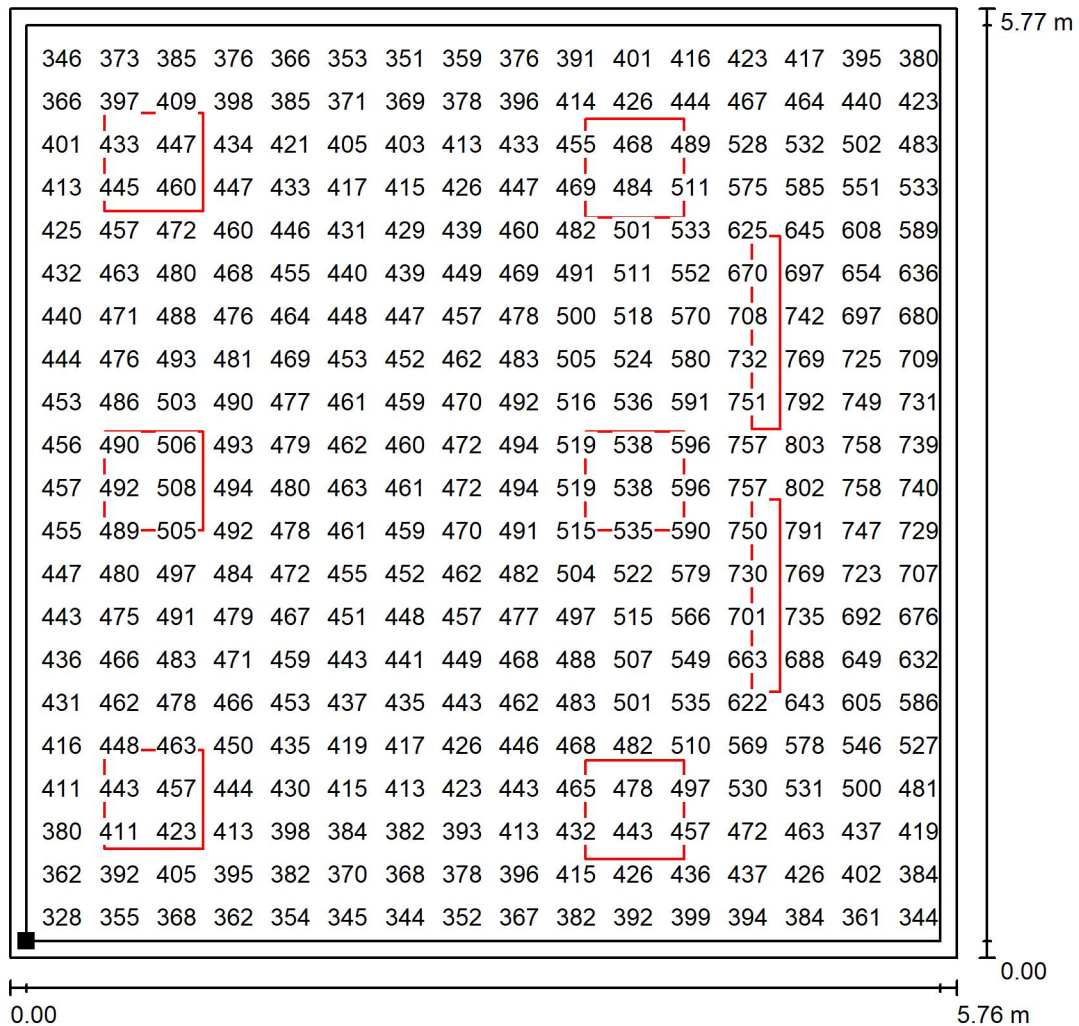
Siatka: 64 x 64 Punkty

$E_m$ [lx]	$E_{min}$ [lx]	$E_{max}$ [lx]	$E_{min} / E_m$	$E_{min} / E_{max}$
487	318	827	0.653	0.385



Edytor  
Telefon  
faks  
e-Mail

Sala 57 cz.2 / Płaszczyzna pracy / Grafika wartości (E)



Wartości Lux, Skala 1 : 46

Nie wszystkie obliczone wartości mogą zostać przedstawione.

Położenie powierzchni w pomieszczeniu:  
Płaszczyzna pracy z 0.100 m  
Margines  
Zaznaczony punkt:  
(0.100 m, 0.100 m, 0.850 m)



Siatka: 64 x 64 Punkty

$E_m$  [lx]  
487

$E_{min}$  [lx]  
318

$E_{max}$  [lx]  
827

$E_{min} / E_m$   
0.653

$E_{min} / E_{max}$   
0.385